

Catalogue

Membrane d'étanchéité EPDM

TOITURE PLATE

Membrane EPDM avec feutre de renfort polyester garantissant une parfaite stabilité dimensionnelle.



Membrane



Mastersystems PRETAPE

2,2 mm
1,52 m x 12,20 m
Code article : E727
Conditionnement : 18,605 m²



Mastersystems

2,2 mm
3,05 m x 15,25 m
Code article : E437
Conditionnement : 46,513 m²

Encollage

OPTION 1



Contact PX300

11 L
Code article : E332
Conditionnement : 11 L
Utilisation : 26,5 m²/cuve



Cuve à pression
Code article : E513
Conditionnement : 1Pce

Pour les petites finitions

Spray contact

750 mL
Code article : E376
Conditionnement : 12Pces

OPTION 2



Contactspray

22,10 L
Code article : E51594
Conditionnement : 22,1 L
Utilisation : 27 m²/bonne



Tuyau pour pistolet

Code article : E56675
Conditionnement : 1Pce



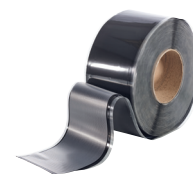
Pistolet spray tank (sans rallonge)

Code article : E56672
Conditionnement : 1Pce

Pistolet spray tank (extension 60 cm)

Code article : E56673
Conditionnement : 1Pce

Coins intérieurs et extérieurs + détails



Flashing Polyback*

15 cm x 30,5 m
Code article : E438
Conditionnement : 30,5 m



Polyback Starter**

3,78 L
Code article : E505
Conditionnement : 3,78 L
Utilisation : 189 m de joint



Mastic EPDM

600 ml
Code article : E6122
Conditionnement : 12Pces
Utilisation : 8 m

* En cas de réparation ou pour le traitement de certaines finitions, un Masterflashing de 30 cm x 15,25 m est également disponible (Code : E730)

Joint longitudinal

OPTION 1 : avec la bande PRETAPE de la membrane



Mastersystems PRETAPE

2,2 mm
1,52 m x 12,20 m
Code article : E727
Conditionnement : 18,605 m²

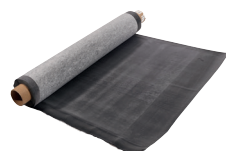


Polyback Starter**

3,78 L
Code article : E505
Conditionnement : 3,78 L
Utilisation : 189 m de joint

2,2 mm
3,05 m x 15,25 m
Code article : E6198
Conditionnement : 46,513 m²

OPTION 2 : pour la membrane non PRETAPE



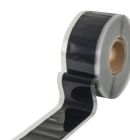
Mastersystems

3,05 m x 15,25 m
Code article : E437
Conditionnement : 46,513 m²



Polyback Starter**

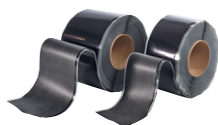
3,78 L
Code article : E505
Conditionnement : 3,78 L
Utilisation : 189 m de joint



Bond polyback

7,5 cm x 30 m
Code article : E375
Conditionnement : 30,5 m

Joint transversal



Cover Polyback

15 cm x 30,5 m
Code article : E729
Conditionnement : 30,5 m

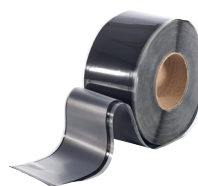
22,5 cm x 30,5 m
Code article : E331
Conditionnement : 30,5 m



Polyback Starter**

3,78 L
Code article : E505
Conditionnement : 3,78 L
Utilisation : 189 m de joint

Joint en T



Flashing Polyback

15 cm x 30,5 m
Code article : E438
Conditionnement : 30,5 m



Polyback Starter**

3,78 L
Code article : E505
Conditionnement : 3,78 L
Utilisation : 189 m de joint



Mastic EPDM

600 ml
Code article : E6122
Conditionnement : 12Pces
Utilisation : 8 m

Eaux pluviales / Émergences



Plaquettes de fixation

Code article : E6560
Conditionnement : 1Bte (500 Pces)



Polyback Starter**

3,78 L
Code article : E505
Conditionnement : 3,78 L
Utilisation : 189 m de joint



Mastic EPDM

600 ml
Code article : E6122
Conditionnement : 12Pces
Utilisation : 8 m



Avaloirs

	Code article :	Conditionnement :
AVALOIR EU-EPDM D40 MM 600 MM	E1424	1Pce
AVALOIR EU-EPDM D50 MM 600 MM	E6337	1Pce
AVALOIR EU-EPDM D63 MM 600 MM	E906	1Pce
AVALOIR EU-EPDM D75 MM 600 MM	E1134	1Pce
AVALOIR EU-EPDM D90 MM 600 MM	E1136	1Pce
AVALOIR EU-EPDM D 110MM 600 MM	E6338	1Pce
AVALOIR EU-EPDM D125 MM 600 MM	E6339	1Pce
AVALOIR EU-EPDM D140 MM 600 MM	E1089	1Pce
AVALOIR EU-EPDM D160 MM 600 MM	E1142	1Pce
AVALOIR EU-EPDM D200 MM 600 MM	E974	1Pce
AVALOIR RECT EU-EPDM 80X60 MM 90° 600 MM	E1026	1Pce
AVALOIR RECT EU-EPDM 100X60 MM 90° 600 MM	E1426	1Pce

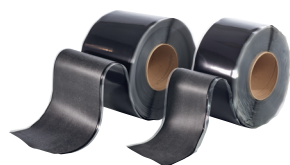
PS Pipe seal *

Diamètre : 1,2 à 5,7 cm
Code article : E38123
Conditionnement : 1Pce

Diamètre : 2,5 à 15 cm
Code article : E6126
Conditionnement : 1Pce

* L'utilisation du mastic Masterkit n'est pas nécessaire pour le Pipe seal.

Acrotères avec finition Profil de rives



Cover Polyback

15 cm x 30,5 m
Code article : E729
Conditionnement : 30,5 m

22,5 cm x 30,5 m
Code article : E331
Conditionnement : 30,5 m



Mastic EPDM

600 ml
Code article : E6122
Conditionnement : 12Pces
Utilisation : 8 m



Polyback Starter**

3,78 L
Code article : E505
Conditionnement : 3,78 L
Utilisation : 189 m de joint

Outils



Ciseaux Teflon 25 cm

Code article : E60377
Conditionnement : 1Pce



Rouleau ergonomique 4 cm

Code article : E509
Conditionnement : 1Pce



Rouleau joint en T

Code article : E804
Conditionnement : 1Pce



Porte-rouleau

11 cm
Code article : E6202
Conditionnement : 1Pce



22 cm
Code article : E6203
Conditionnement : 1Pce

Rouleau jetable à colle

11 cm
Code article : E379
Conditionnement : 1Pce

22 cm
Code article : E380
Conditionnement : 1Pce



Set pistolet

Code article : E806
Conditionnement : 1Pce



Pinceau carré

Code article : E6201
Conditionnement : 1Pce

Cuve à pression



Cuve à pression

Code article : E513
Conditionnement : 1Pce



Contact cleaner*

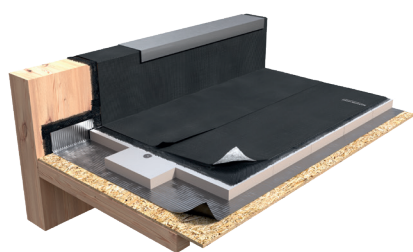
10 L
Code article : E5480
Conditionnement : 10 L

* S'utilise pour le nettoyage de la cuve et des outils

Mise en œuvre

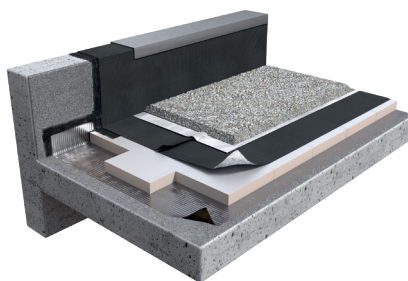
La membrane Mastersystems se met en œuvre sur supports bois et panneaux à base de bois, supports en maçonnerie et dalle de béton cellulaire et sur tôles d'acier nervurées.

Elle se pose :



Doc de référence : DTA 5.2/19-2644_V2
- Carlisle Syntec collé à froid.

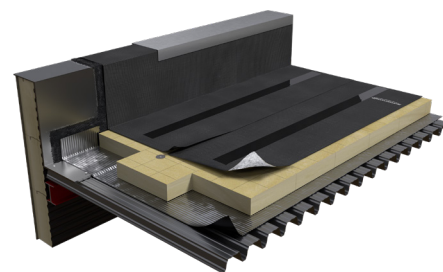
En adhérence totale avec un encollage à froid via une colle de contact qui se pose à la fois sur le support et sur la sous-face de la membrane.



Doc de référence : Cahier des Clauses
Techniques (CCT) Membranes EPDM Carlisle.

En indépendance sous lestage via protection lourde assurant le maintien de la membrane (dalles béton, granulats, végétalisation).

L'interposition d'un écran anti-poinçonnements de 300 g/m² (E122) est nécessaire en fonction de la protection lourde sélectionnée.



Doc de référence : Cahier des Clauses
Techniques (CCT) Membranes EPDM Carlisle.

Avec fixations mécaniques via des plaquettes qui seront recouvertes d'une bande de Cover Polyback de 22,5 cm (E331).

L'utilisation d'un pare-vapeur est obligatoire sous isolant pour les supports bois et béton.
Pour un support TAN, en fonction de l'hygrométrie, se référer au paragraphe 5.3, de l'amendement P1-1/A1 du DTU 43.3.

Pour vous accompagner tout au long de votre projet, n'hésitez pas à contacter les équipes VM Building Solutions.

Formez-vous gratuitement à Mastersystems

Inscrivez-vous en ligne :

